



GreenPlains[®]



All For The Future



2025-2026

GreenPlains Irrigation Co., Ltd

- Since 2010 -

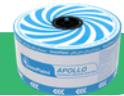
All For The Future



INDEX

03 Cinta de goteo

Cintadegoteodelaberinto sin costuras / Cinta de goteo de gotero plano



05 VALVULAS DE CONTROL HIDRAULICO

Válvula reductora de presión/válvula de control sostenedora de presión



09 VALVULAS DE BOLA DE PVC

Válvulas de bola Ture Union / Válvulas de bola para riego



11 OTRAS VÁLVULAS

Válvulas de mariposa de PVC/válvulas de retención de PVC/válvulas de pie



13 FILTRAR

Tipo de filtro Y/Tipo de filtro T/Filtro automático.



15 GOTEROS Y ASPERSORES

Goteros/ Flecha de goteo/ Microaspersores/ Aspersores...



22 MINI VALVULAS Y ACCESORIOS

Tipo de filtro Y/Tipo de filtro T/Filtro automático.



29 SISTEMA DE ROCIADORES MÓVILES

Cabezal macho / Cabezal hembra / Aspersor sobre...



30 VÁLVULA DE AIRE

Válvula de aire- Cinética / Válvula de aire- Combinación



31 INYECTORES DE FERTILIZANTES VENTURI



32 MANGUERA PLANA DE PVC Y CONECTORES



33 HERRAMIENTAS Y OTROS



35 PISTOLA ROCIADORA





Cinta de goteo

LABERINTOS IN COSTURAS Cinta de goteo



La cinta de goteo APOLLO puede ayudarle a mejorar el rendimiento, la eficiencia en el uso del agua y la calidad del cultivo, colocando el agua y el fertilizante justo donde los necesita. La Cinta Apollo es la línea de goteo de laberinto continuo ideal para espaciamentos reducidos entre cultivos de hortalizas y floricultura. La distancia reducida entre los puntos de goteo y el bajo caudal garantizan un rendimiento excelente incluso en suelos muy arenosos.

Emisor de ranura antirreflujo

Orificio de salida de agua lineal para evitar la intrusión de raíces y cumplir la función antirreflujo

Laberinto de gran sección

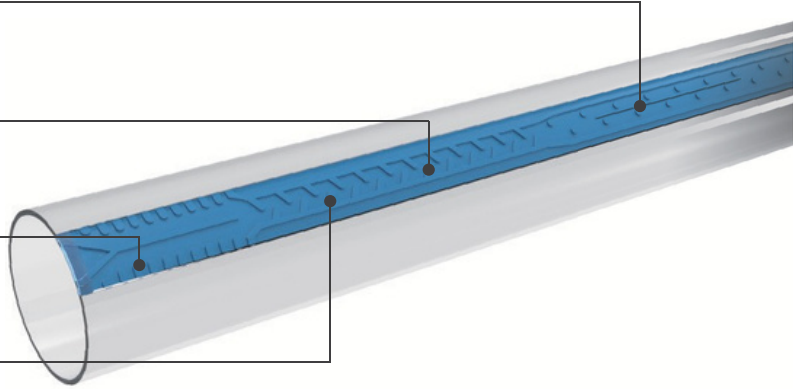
La sección transversal proporcionalmente equilibrada aumenta la turbulencia y la velocidad del flujo

Filtro de entrada

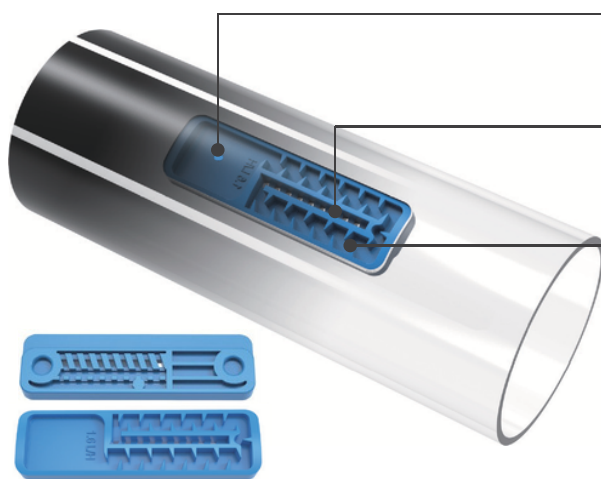
Filtros internos que evitan que las partículas entren en el laberinto

Flujo turbulento

Los pasajes de flujo optimizados resisten aún más las obstrucciones



VIMI Cinta de goteo FLAT-DRIPPER



Orificios de salida

Pérdida de carga casi nula

Filtro de entrada

Entrada con desarrollo 3D que amplía notablemente la superficie de filtración del gotero

Laberinto de flujo turbulento

Mejora el rendimiento del gotero al ensanchar el patrón dentado, maximizando la velocidad del flujo, permitiendo que los residuos pasen fácilmente a través del gotero y eliminando prácticamente las obstrucciones

La cinta de goteo VIMI incorpora un innovador gotero plano moldeado ultra compacto que genera una pérdida de carga casi nula. Su diseño reducido no solo minimiza la fricción del agua, sino que también facilita la instalación, reduciendo el riesgo de enganches en la maquinaria. Gracias a su exclusiva ingeniería de flujo, la cinta VIMI permite alcanzar mayores distancias por fila manteniendo una alta uniformidad de riego



Válvulas de control hidráulico

Válvula reductora de presión / Válvula de control sostenedora de presión...



válvula de control manual
Válvula de grifo de 3-W



CÓDIGO	φ	PN	Piezas/Caja	Kg/Caja	Tipo
4530.000F	2" F	10	1	-	-

Válvula de control eléctrica Solenoide de plástico de 3 W

(CA 24 V, pulso 12-40 V)



CÓDIGO	φ	PN	Piezas/Caja	Kg/Caja	Tipo
4531.000F	2" F	10	1	-	-

Presión manual
Válvula reductora



CÓDIGO	φ	PN	Piezas/Caja	Kg/Caja	Tipo
4532.000F	2" F	10	1	-	-

Presión eléctrica
Válvula reductora Eléctrico Plástico 3-W solenoide y piloto

(CA 24 V, pulso 12-40 V)



CÓDIGO	φ	PN	Piezas/Caja	Kg/Caja	Tipo
4533.000F	2" F	10	1	-	-

Presión manual
Control sostenido válvula



CÓDIGO	φ	PN	Piezas/Caja	Kg/Caja	Tipo
4534.000F	2" F	10	1	-	-

Presión eléctrica
Control sostenido Válvula 3-W Plástico solenoide y piloto

(CA 24 V, pulso 12-40 V)



CÓDIGO	φ	PN	Piezas/Caja	Kg/Caja	Tipo
4535.000F	2" F	10	1	-	-



Válvulas de control hidráulico

Válvula reductora de presión / Válvula de control sostenedora de presión



válvula de control manual Válvula de grifo de 3-W



CÓDIGO	φ	PN	Piezas/Caja	Kg/Caja	Tipo
4590.000F 2"F		1	-	-	-
4590.000G 2-1/2"F		0	-	-	-
4590.000H 3"F		1	-	-	-
4590.F00H 3"Flange		0	-	-	-
4590.F0HL 3"L Flange		1	-	-	-
4590.F00I 4"Flange		0	-	-	-

Presión manual Válvula reductora



CÓDIGO	φ	PN	Piezas/Caja	Kg/Caja	Tipo
4592.000F 2"F		1	-	-	-
4592.000G 2-1/2"F		0	-	-	-
4592.000H 3"F		1	-	-	-
4592.F00H 3"Flange		0	-	-	-
4592.F0HL 3"L Flange		1	-	-	-
4592.F00I 4"Flange		0	-	-	-

Presión manual Control sostenido válvula



CÓDIGO	φ	PN	Piezas/Caja	Kg/Caja	Tipo
4594.000F 2"F		1	-	-	-
4594.000G 2-1/2"F		0	-	-	-
4594.000H 3"F		1	-	-	-
4594.F00H 3"Flange		0	-	-	-
4594.F0HL 3"L Flange		1	-	-	-
4594.F00I 4"Flange		0	-	-	-

Válvula de control eléctrica Solenoides de plástico de 3-W

(CA 24 V, pulso 12-40 V)



CÓDIGO	φ	PN	Piezas/Caja	Kg/Caja	Tipo
4591.000F 2"F		10	-	-	-
4591.000G 2-1/2"F		10	-	-	-
4591.000H 3"F		10	-	-	-
4591.F00H 3"Flange		10	-	-	-
4591.F0HL 3"L Flange		10	-	-	-
4591.F00I 4"Flange		10	-	-	-

Presión eléctrica Válvula reductora Eléctrico Plástico 3-W solenoides y piloto

(CA 24 V, pulso 12-40 V)



CÓDIGO	φ	PN	Piezas/Caja	Kg/Caja	Tipo
4593.000F 2"F		10	-	-	-
4593.000G 2-1/2"		10	-	-	-
4593.000H 3"F		10	-	-	-
4593.F00H 3"Flange		10	-	-	-
4593.F0HL 3"L Flange		10	-	-	-
4593.F00I 4"Flange		10	-	-	-

Presión eléctrica Control sostenido Válvula 3-W Plástico solenoides y piloto

(CA 24 V, pulso 12-40 V)



CÓDIGO	φ	PN	Piezas/Caja	Kg/Caja	Tipo
4595.000F 2"F		1	-	-	-
4595.000G 2-1/2"F		0	-	-	-
4595.000H 3"F		1	-	-	-
4595.F00H 3"Flange		0	-	-	-
4595.F0HL3"L Flange		1	-	-	-
4595.F00I 4"Flange		0	-	-	-



Válvulas de control hidráulico

Válvula reductora de presión / Válvula de control sostenedora de presión...

Válvula básica- ADI



CÓDIGO	φ	PN	Piezas/Caja	Kg/Caja	Tipo
4536.000F	2"F	-	-	-	-

Válvula básica- AMA



CÓDIGO	φ	PN	Piezas/Caja	Kg/Caja	Tipo
4580.000F	2"F	10	-	-	-
4580.000G	2-1/2"F	10	-	-	-
4580.000H	3"F	10	-	-	-
4580.F00H	3"Flange	10	-	-	-
4580.F0HL3	3" L Flange	10	-	-	-
4580.F00I	4"Flange	10	-	-	-

Conector con filtro



CÓDIGO	φ	PN	Piezas/Caja	Kg/Caja	Tipo
4580.00007	G1/8"F*G1/4"M	-	-	-	-

Solenoid-Noton



CÓDIGO	D	Pzas/Bolsa	Piezas/Caja	Kg/Caja	Tipo
4550.0090	DC Pulse 12-40V	-	-	-	-
4550.A090	AC-24V DC-24V	-	-	-	-
4550.D090		-	-	-	-

Válvula de llave de 3 vías - Latón



CÓDIGO	φ	PN	Piezas/Caja	Kg/Caja	Tipo
4552.0001	-	-	-	-	-

Piloto de plástico Piloto de presión de 3 vías controlar



CÓDIGO	φ	PN	Piezas/Caja	Kg/Caja	Tipo
4551.0001	-	-	-	-	-

Diafragma



A-ADI



B-A M A



C-AMI

Tipo	CÓDIGO	φ	Piezas/Caja	Kg/Caja	Tipo
A	010080-3	2"	-	-	-
B	010080	2"-3"	-	-	-
B	10080-2	3"-L-4"	-	-	-
C	4554.000F	2"	-	-	-
C	4554.000H	3"	-	-	-
C	4554.000I	4"	-	-	-



Válvulas de control hidráulico

Válvula reductora de presión / Válvula de control sostenedora de presión...

Acoplamiento para tubo de mando



CÓDIGO	φ	Pzas/Bolsa	Pzas/Caja	Kg/Caja	Tipo
4550.0018	8mm	-	-	-	-

Acoplamiento roscado para tubo de comando



CÓDIGO	φ	Pzas/Bolsa	Piezas/Caja	Kg/Caja	Tipo
4550.0020	G1/8"M-	-	-	-	-
4550.0021	8mm	-	-	-	-
4550.0022	G1/4"M-	-	-	-	-
	8mm G1/ 2	-	-	-	-
	8mm	-	-	-	-

Codo roscado para tubo de comando



CÓDIGO	φ	Pzas/Bolsa	Piezas/Caja	Kg/Caja	Tipo
4550.0030	G1/8"M-8mm	-	-	-	-
4550.0031	G1/4"M-8mm	-	-	-	-
4550.0033	G3/8"M-8mm	-	-	-	-

Camiseta roscada para tubo de comando



CÓDIGO	φ	Pzas/Bolsa	Piezas/Caja	Kg/Caja	Tipo
4550.0040	G1/8"M-8mm	-	-	-	-
4550.0041	G1/4"M-8mm	-	-	-	-
4550.0042	G3/8"M-8mm	-	-	-	-

Tee para tubo de comando



CÓDIGO	φ	Pzas/Bolsa	Piezas/Caja	Kg/Caja	Tipo
4550.0048	8mm	-	-	-	-

Acoplamiento Rosca Macho



CÓDIGO	φ	Pzas/Bolsa	Piezas/Caja	Kg/Caja	Tipo
4550.0023	G1/8"	-	-	-	-
4550.0024	M	-	-	-	-
	G1/4"	-	-	-	-
	M	-	-	-	-

Tapón



CÓDIGO	φ	Pzas/Bolsa	Piezas/Caja	Kg/Caja	Tipo
4580.00004	G1/4"M	-	-	-	-

Tubo de comando



CÓDIGO	φ	Pzas/Bolsa	Piezas/Caja	Kg/Caja	Tipo
4550.0050	ID5.5* φ8	-	-	-	-



Válvulas de bola de PVC

Válvulas de bola TureUnion / Válvulas de bola parariego / Válvulas de bola octogonales de PVC...

Válvula de unión simple de PVC - Cementar

Estructura de interfaz:



dos partes



CÓDIGO	Size	DN	PN	Piezas/Caja	Tipo
41 10.002 5	25	20	1	-	-
4110.0032	32	25	6	40	44.0*27.0*28.0
41 10.00 4 0	40	32	1	-	-
4110.0050	50	40	6	20	50.0*29.0*31.0
4110.0063	63	50	1	16	48.2*34.0*35.0
41 10.007 5	75	65	6	8	41.5*32.5*26.0
4110.0090	90	80	1	4	46.0*36.0*26.0
41 10.0 1 10	110	100	6	2	43.0*22.0*28.0

Válvula de unión simple de PVC - Rosca

Estructura de interfaz:



dos partes



CÓDIGO	Size	DN	PN	Piezas/Caja	Tipo
4120.000B	3/4"	20	1	-	-
4120.000C	1" 1-	25	6	40	44.0*27.0*28.0
4120.000D	1/4"	32	1	-	-
4120.000E	1-	40	6	20	50.0*29.0*31.0
4120.000F	1/2"	50	1	16	48.2*34.0*35.0
4120.000G	2" 2-	65	6	8	41.5*32.5*26.0
4120.000H	1/2"	80	1	4	46.0*36.0*26.0
4120.000I	3" 4"	100	6	2	43.0*22.0*28.0

Válvula de unión doble de PVC - Cementar

Estructura de interfaz:



dos partes



CÓDIGO	Size	DN	PN	Piezas/Caja	Tipo
416 0.002 5	25	20	16	-	-
4160.0032	32	25	16	40	44.0*27.0*28.0
4160.0040	40	32	16	-	-
4160.0050	50	40	16	20	50.0*29.0*31.0
4160.0063	63	50	16	16	48.2*34.0*35.0
4160.0075	75	65	10	8	41.5*32.5*26.0
4160.0090	90	80	10	4	46.0*36.0*26.0
416 0.0 1 10	110	100	10	2	43.0*22.0*28.0

Válvula de unión doble de PVC-Rosca

Estructura de interfaz:



dos partes



CÓDIGO	Size	DN	PN	Piezas/Caja	Tipo
4150.000B	3/4"	20	16	-	-
4150.000C	1"	25	16	40	44.0*27.0*28.0
4150.000D	1-1/4"	32	16	-	-
4150.000E	1-1/2"	40	16	20	50.0*29.0*31.0
4150.000F	2"	50	16	16	48.2*34.0*35.0
4150.000G	2-1/2"	65	10	8	41.5*32.5*26.0
4150.000H	3"	80	10	4	46.0*36.0*26.0
4150.000I	4"	100	10	2	43.0*22.0*28.0



Válvulas de bola de PVC

Válvulas de bola TureUnion / Válvulas de bola parariego / Válvulas de bola octogonales de PVC...

Válvula de bola de unión simple - Rosca macho hembra

Estructura de interfaz:



dos partes



Riego PVC-U válvula de bola - Rosca macho hembra

Estructura de interfaz:



one parte



CÓDIGO	Size	DN	PN	Piezas/Caja	Tipo
4140.000B	3/4"	20	16	-	-
4140.000C	1"	25	16	40	44.0*27.0*28.0
4140.000D	1-1/4"	32	16	-	-
4140.000E	1-1/2"	40	16	20	50.0*29.0*31.0
4140.000F	2"	50	16	16	48.2*34.0*35.0
4140.000G	2-1/2"	65	10	8	41.5*32.5*26.0
4140.000H	3"	80	10	4	46.0*36.0*26.0
4140.000I	4"	100	10	2	43.0*22.0*28.0

CÓDIGO	Size	DN	PN	Piezas/Caja	Tipo
4135.000B	3/4" F-M	20	16	-	-
4135.000C	1" F-M	25	16	40	44.0*27.0*28.0
4135.000E	1/2" F-M	40	16	20	50.0*29.0*31.0
4135.000F	2" F-M	50	16	16	48.2*34.0*35.0
4135.000G	1/2" F-M	65	10	8	41.5*32.5*26.0
4135.000H	3" F-M	80	10	4	46.0*36.0*26.0
4135.000I	4" F-M	100	10	2	43.0*22.0*28.0

Riego PVC-U válvula de bola - Rosca hembra

Estructura de interfaz:



one parte



CÓDIGO	Size	DN	PN	Piezas/Caja	Tipo
4130.000B	3/4" F-F	20	16	-	-
4130.000C	1" F-F	25	16	40	44.0*27.0*28.0
4130.000E	1-1/2" F-F	40	16	20	50.0*29.0*31.0
4130.000F	2" F-F	50	16	16	48.2*34.0*35.0
4130.000G	2-1/2" F-F	65	10	8	41.5*32.5*26.0
4130.000H	3" F-F	80	10	4	46.0*36.0*26.0
4130.000I	4" F-F	100	10	2	43.0*22.0*28.0



Otras válvulas

Válvulas demariposadePVC/Válvulas de retención de PVC/Válvulas de pie/...

Válvula de pie hembra rosca HD - Descarga manual



CÓDIGO	φ	DN	Piezas/Caja	Kg/Caja	Tipo
4 435.000F	2" 2-	12	1	3.25	0.02 5
4 435.000G	1/2"	5	1	-	0.02 5
4 435.000H	3" 4"	12	1	2.95	0.02 5
4 435.000I	5	12	1	3.13	0.02 5

Válvula de pie PVC Cementar HD - Descarga manual



CÓDIGO	φ	DN	Piezas/Caja	Kg/Caja	Tipo
4 436.0110	110	16	1	6.35	0.038
4 436.012 5	125	0	1	6.42	0.038
4 436.0140	140	16	1	6.56	0.038
4 436.0160	160	0	1	6.43	0.038
4 436.0200	200	16	1	7.19	0.038

válvula de pie HD -Brida -Descarga manual



CÓDIGO	φ	DN	Piezas/Caja	Kg/Caja	Tipo
4438.000H	3"	125	1	2.95	0.025
4438.000I	4"	125	1	3.13	0.025

Válvula angular



CÓDIGO	φ	DN	PN	Piezas/Caja	Kg/Caja	Tipo
4 4 45.000F	2"	50	10	8	9	A

Válvula de retención de doble unión en PVC - Cementar hembra



CÓDIGO	φ	DN	PN	Piezas/Caja	Kg/Caja	Tipo
4 415.002 5	25	20	10	-	-	-
4 415.0032	32	25	10	60	22.03	43.0*22.0*28.0
4 415.00 40	40	32	10	-	-	-
4 415.0050	50	40	10	30	18	50.0*29.0*31.0
4 415.0063	63	50	10	20	16.8	48.2*34.0*35.0
4 415.0075	75	65	10	10	19.2	41.5*32.5*26.0
4 415.0090	90	80	10	6	17.8	46.0*36.0*26.0
4 415.0110	110	100	10	2	9.4	43.0*22.0*28.0

Válvula de retención de doble unión en PVC -Rosca hembra



CÓDIGO	φ	DN	PN	Piezas/Caja	Kg/Caja	Tipo
4417.000B	3/4"	20	10	-	22.03	43.0*22.0*28.0
4417.000C	1"	25	10	60	-	-
4417.000D	1-1/4"	32	10	-	-	50.0*29.0*31.0
4417.000E	1-1/2"	40	10	30	18	48.2*34.0*35.0
4417.000F	2"	50	10	20	16.8	41.5*32.5*26.0
4417.000G	2-1/2"	65	10	10	19.2	46.0*36.0*26.0
4417.000H	3"	80	10	6	17.8	43.0*22.0*28.0
4417.000I	4"	100	10	2	9.4	-

Válvula de retención oscilante -PVC Cementar



CÓDIGO	D"	DN	PN	Piezas/Caja	Kg/Caja	Tipo
4 410.0000	25	20	10	108	23	0.0638
4 410.0001	32	25	10	72	22	0.0586
4 410.0002	40	32	10	36	19	0.0759
4 410.0003	50	40	10	30	20	0.0816
4 410.000 4	63	50	10	24	20	0.0863
4 410.0005	75	65	10	12	17	0.0665
4 410.0006	90	80	10	12	21	0.1134
4 410.0007	110	100	10	6	19	0.0936
4 410.0008	160	150	10	2	18	0.0813

Válvula de retención oscilante de PVC -Rosca hembra



CÓDIGO	D"	DN	PN	Piezas/Caja	Kg/Caja	Tipo
4 410.000B	3/4"	20	10	108	23	0.0638
4 410.000C	1" 1-	25	10	72	22	0.0586
4 410.000D	1/4"	32	10	36	19	0.0759
4 410.000E	1-	40	10	30	20	0.0816
4 410.000F	1/2"	50	10	24	20	0.0863
4 410.000G	2" 2-	65	10	12	17	0.0665
4 410.000H	1/2"	80	10	12	21	0.1134
4 410.000I	3" 4"	100	10	6	19	0.0936
4 410.000K	6"	150	10	2	18	0.0813



PVC Ball Valves

TureUnionBallValves / Irrigation Ball Valves / PVC Octagonal Ball Valves ...

Válvula de bola de PVC- Cementar



CÓDIGO	φ	DN	PN	Piezas/Caja	Kg/Caja	Tipo
4010.0020	20	15	10	240	20.5	0.054
4010.0025	25	20	10	150	19.5	0.054
4010.0032	32	25	10	100	19.8	0.059
4010.0040	40	32	10	60	18	0.054
4010.0050	50	40	10	44	19	0.054
4010.0063	63	50	10	26	18.6	0.059
4010.0075	75	65	10	16	20.5	0.063
4010.0090	90	80	10	8	16	0.046
4010.0110	110	100	10	6	17.5	0.061

Válvula de bola de PVC - Rosca



CÓDIGO	D"	DN	PN	Piezas/Caja	Kg/Caja	Tipo
4020.000A	1/2"	15	1	240	20.5	0.054
4020.000B	3/4"	20	0	150	19.5	0.054
4020.000C	1"	25	1	100	19.8	0.059
4020.000D	1-1/4"	32	0	60	18	0.054
4020.000E	1-1/2"	40	1	44	19	0.054
4020.000F	2"	50	0	26	18.6	0.059
4020.000G	2-1/2"	65	1	16	20.5	0.063
4020.000H	3"	80	0	8	16	0.046
4020.000I	4"	100	1	6	17.5	0.061

Válvula de bola octogonal de PVC -Cementar



CÓDIGO	φ	DN	PN	Piezas/Caja	Kg/Caja	Tipo
4013.0020-H	20	15	10	240	20.5	0.054
4013.0025-H	25	20	10	150	19.5	0.054
4013.0032-H	32	25	10	100	19.8	0.059
4013.0040-H	40	32	10	60	18	0.054
4013.0050-H	50	40	10	44	19	0.054
4013.0063-H	63	50	10	26	18.6	0.059
4013.0075-H	75	65	10	16	20.5	0.063
4013.0090-H	90	80	10	8	16	0.046
4013.0110-H	110	100	10	6	17.5	0.061

Válvula de bola octogonal de PVC -Rosca

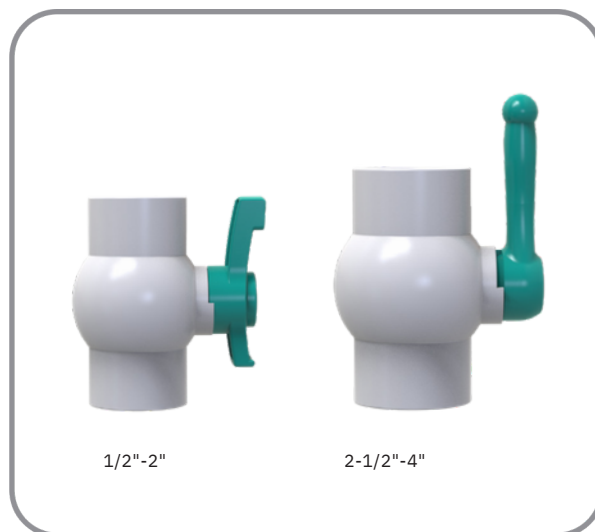


CÓDIGO	D"	DN	PN	Piezas/Caja	Kg/Caja	Tipo
4023.000A-H	1/2"	15	10	240	20.5	0.054
4023.000B-H	3/4"	20	10	150	19.5	0.054
4023.000C-H	1"	25	10	100	19.8	0.059
4023.000D-H	1-1/4"	32	10	60	18	0.054
4023.000E-H	1-1/2"	40	10	44	19	0.054
4023.000F-H	2"	50	10	26	18.6	0.059
4023.000G-H	2-1/2"	65	10	16	20.5	0.063
4023.000H-H	3"	80	10	8	16	0.046
4023.000I-H	4"	100	10	6	17.5	0.061

Válvula de bola de PVC - Rosca - M-F



CÓDIGO	D"	DN	PN	Piezas/Caja	Kg/Caja	Tipo
4031.000A	1/2"	15	10	240	20.5	0.054
4031.000B	3/4"	20	10	150	19.5	0.054
4031.000C	1"	25	10	100	19.8	0.059
4031.000D	1-1/4"	32	10	60	18	0.054
4031.000E	1-1/2"	40	10	44	19	0.054
4031.000F	2"	50	10	26	18.6	0.059
4031.000G	2-1/2"	65	10	16	20.5	0.063
4031.000H	3"	80	10	8	16	0.046
4031.000I	4"	100	10	6	17.5	0.061





Filtrar

Tipofiltro Y / tipofiltro T / filtro automático / tipo filtro hidrociclón / estación de filtrado automático

PP - Filtro de Disco - Y



CÓDIGO	D" m³/h	120mesh	Piezas/Caja	Kg/Caja	Tipo
61 15.000B	3/4"	5	30	-	0.059
61 15.000C	1" 1-	6	30	-	0.059
61 15.000D	1/4"	10	10	-	0.053
61 15.000E	1-	14	10	-	0.053
61 15.00FM	1/2" 2"	25	7	-	0.053

PP - Filtro de Malla - Y



CÓDIGO	D" m³/h	120mesh	Piezas/Caja	Kg/Caja	Tipo
61 10.000B	3/4"	5	30	-	0.059
61 10.000C	1"	6	30	-	0.059
61 10.000D	1-1/4"	10	10	-	0.053
61 10.000E	1-1/2"	14	10	-	0.053
61 10.00FM	2"	25	7	-	0.053

Filtro de Disco - T - LARGO



CÓDIGO	D" m³/h	120mesh	Piezas/Caja	Kg/Caja	Tipo
6120.000F	2"	30	1	7.5	0.054
6120.00FL	2" Long	30	1	9	0.065
6120.000G	2-1/2"	40	1	7.5	0.054
6120.00GL	2-1/2" Long	40	1	9	0.065
6120.00HS	3" Short	50	1	7.5	0.054
6120.000H	3"	50	1	9	0.065

Filtro de malla - T - LARGO



CÓDIGO	D" m³/h	120mesh	Piezas/Caja	Kg/Caja	Tipo
6125.000F	2"	30	1	6.5	0.054
6125.00FL	2" Long	30	1	7.5	0.065
6125.000G	2-1/2"	40	1	6.5	0.054
6125.00GL	2-1/2" Long	40	1	7.5	0.065
6125.00HS	3" Short	50	1	6.5	0.054
6125.000H	3"	50	1	7.5	0.065

PP Doble cuerpo Filtro de Disco - LARGO



CÓDIGO	D" m³/h	120mesh	Piezas/Caja	Kg/Caja	Tipo
6130.00HS	3"	50	1	12	0.083
6130.00HL	3" Long	60	1	15	0.104
6130.00IS	4"	70	1	12.5	0.083
6130.00IL	4" Long	100	1	15	0.104
6130.F0HS	F 3"	50	1	-	0.083
6130.F0HL	F 3" Long	60	1	-	0.104
6130.F0IS	F 4"	70	1	-	0.083
6130.F0IL	F 4" Long	100	1	-	0.104

PA Doble cuerpo Filtro de Malla - LARGO



CÓDIGO	D" m³/h	120mesh	Piezas/Caja	Kg/Caja	Tipo
6135.00HS	3"	50	1	9.5	0.083
6135.00HL	3" Long	60	1	11	0.104
6135.00IS	4"	70	1	9.5	0.083
6135.00IL	4" Long	100	1	11	0.104
6135.F0HS	F 3"	50	1	-	0.083
6135.F0HL	F 3" Long	60	1	-	0.104
6135.F0IS	F 4"	70	1	-	0.083
6135.F0IL	F 4" Long	100	1	-	0.104

Filtro T automático-Disco



CÓDIGO	D" m³/h	120mesh	Piezas/Caja	Kg/Caja	Tipo
6140.00FS	2"	25	1	10	0.065
6140.000H	3"	32	1	10	0.065

Filtro automático de doble cuerpo - Disco



CÓDIGO	D" m³/h	120mesh	Piezas/Caja	Kg/Caja	Tipo
6145.000H	3"	50	1	17	0.104
6145.000I	4"	64	1	17	0.104



Filtrar

Tipofiltro Y / tipofiltro T / filtro automático / tipo filtro hidrociclón / estación de filtrado automático

Limpieza automática en espiral filtro de malla



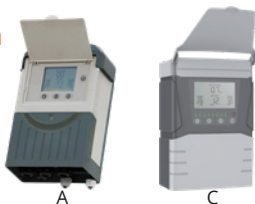
CÓDIGO	D"	m³/h 120mesh	Piezas/Caja	Kg/Caja	Tipo
6127.00FL	2"	30	1	7.65	0.070
6127.F0FL	2" Flange	30	1	9.03	0.070
6127.00HL	3"	50	1	8.43	0.070
6127.F0HL	3" Flange	50	1	-	0.070

Sistema de filtrado automático autolimpiante



CÓDIGO	Especificación	Kg/Caja	CBM
6 300. 2FOH	2pcs*2"filter-3" Manifolds	-	-
6 300. 3FOH	3pcs*2"filter-3" Manifolds	-	-
6 300. 3FOI	3pcs*2"filter-4" Manifolds	-	-
6 300. 2HOI	2pcs*3"filter-4" Manifolds	-	-
6 300. 3HOI	3pcs*3"filter-4" Manifolds	-	-
6300.4HOI	4pcs*3"filter-4" Manifolds	-	-
6300.5HOK	5pcs*3"filter-6" Manifolds	-	-
6300.5HOM	5pcs*3"filter-8" Manifolds	-	-
6 330. 3HOK	3pcs*3"filter-6" Manifolds	-	-
6330.4HOK	4pcs*3"filter-6" Manifolds	-	-
6330.5HOK	5pcs*3"filter-6" Manifolds	-	-
6330.6HOK	6pcs*3"filter-6" Manifolds	-	-
6330.5HOM	5pcs*3"filter-8" Manifolds	-	-
6330.4IOM	4pcs*4"filter-8" Manifolds	-	-
6330.5IOM	5pcs*4"filter-8" Manifolds	-	-
6330.6IOM	6pcs*4"filter-8" Manifolds	-	-
6330.6IOM	7pcs*4"filter-10" Manifolds	-	-
6330.7IOL	8pcs*4"filter-10" Manifolds	-	-
6330.8IOL	9pcs*4"filter-10" Manifolds	-	-
6330.9IOL	10pcs*4"filter-10" Manifolds	-	-
6330.10IN	10pcs*4"filter-12" Manifolds	-	-

Controlador para sistema de filtración automático de autolimpieza



A: CA/CC máx.-10 uds
C: CA/CC máx.-10

Tipo	CÓDIGO	D"	Pzas/Bolsa	Piezas/Caja	Kg/Caja	Tipo
A	6250.0000	-	1	5	8.77	A
C	6251.0005	-	1	-	-	-

Válvula hidráulica de retrolavado de filtro



CÓDIGO	D"	Pzas/Bolsa	Piezas/Caja	Kg/Caja	Tipo
62 10.000F	2"	-	4	12.85	0.0 49
62 10.000H	3"	-	2	10. 2 5	0.0 49
62 10.000I	4"	-	1	6.38	0.0 43



Gotos y aspersores

Gotos/ Flecha de goteo/ Microaspersores/ Aspersores

PE Tubin



CÓDIGO	Dimensiones	M/Rollo	C BM/Rollo	Kg/Rollo
5017.1600	16*0.9	500	0.24	2 1.40
5017.1602	16*1.0	500	3	2 3.55
5017.1601	16*1.2	500	0.24	28.00
5017.1603	16*1.5	500	3	3 4. 20
5017.2001	20*1.3	200	0.24	15. 30
5017.2002	20*1.5	200	3	17.50
5017.2501	25*1.5	200	0.243	22.14
5017.2502	25*1.9	200	0.243	27.60
5017.3201	32*2.0	10	0. 35	18.8 4
5017.3202	32*2.3	0	0	2 1.50
5017.3203	32*2.4	10	0.286	22.31
5017.0401	40*2.6	0	0.286	-
5017.0501	50*3.0	200	-	-
5017.0631	63*3.6	200	-	-
		10	-	-
		0	-	-

PE Tubin

exterior blanco e interior negro



CÓDIGO	Dimensiones	M/Rollo	C BM/Rollo	Kg/Rollo
5016.1600	16*0.9	500	0. 2 07	24.00
5016.1601	16*1.0	500	0. 2 26	23
5016.1604	16*1.1	500	-	-
5016.1602	16*1.2	500	0. 2 07	27.00
5016.1603	16*1.5	500	-	-
5016.2003	20*0.9	200	-	-
5016.2004	20*1.0	200	-	-
5016.2005	20*1.1	200	-	-
5016.2006	20*1.2	200	-	-
5016.2001	20*1.3	200	0.1 76	15.43
5016.2007	20*1.4	200	-	-
5016.2002	20*1.5	200	-	-
5016.2501	25*1.5	200	0.229	23.10
5016.2502	25*1.9	200	-	-
5016.3201	32*2.0	10	0.200	19.80
5016.3202	32*2.3	0	-	-
5016.3203	32*2.4	10	-	-
		0	-	-
		0	-	-

Microtubo blando de LDPE



CÓDIGO	Dimensiones	M/Rollo	C BM/Rollo	Kg/Rollo
5014.0001	3.0*4.6	500	-	-
5014.0002	3.2*4.8	500	-	-
5014.0003	2.9*4.6	500	-	-

Microtubo blando de PE

exterior blanco e interior negro



CÓDIGO	Dimensiones	M/Rollo	C BM/Rollo	Kg/Rollo
5015.0003	2.9*4.6	500	-	-
5015.0001	3.0*4.6	500	-	-
5015.0002	3.2*4.8	500	-	-

Microtubo blando de PVC



CÓDIGO	Dimensiones	M/Rollo	C BM/Rollo	Kg/Rollo
5010.0001	3.0*5.0	300	0.0 16	5.00
5010.0002	3.5*6.0	300	0.02 1	7.55
5010.0003	4.0*6.0	200	0.015	4.53
5010.0004	4.0*6.5	-	-	-
5010.0005	4.0*6.8	200	0.019	6.51
5010.0013	4.0*7.0	200	-	-
5010.0007	5.0*8.0	150	-	6.67
5010.0008	6.0*8.0	150	0.018	5.00
5010.0009	6.0*9.0	150	0.02 1	6.75
5010.0011	8.0*12.0	-	-	-
5010.0012	6.0*11.0	-	-	-

Microtubo blando de PVC

exterior blanco e interior negro



CÓDIGO	Dimensiones	M/Rollo	C BM/Rollo	Kg/Rollo
5010.0001-G	3.0*5.0	300	-	5
5010.0003-G	4.0*6.0	300	-	-
5010.0005-G	4.0*7.0	300	-	-

PE Soporte de sujeción de tubo



CÓDIGO	φ	Pzas/Bolsa	Piezas/Caja	Kg/Caja	Tipo
9030.0020	16-20	100	800	8.3	A



Goteros y aspersores

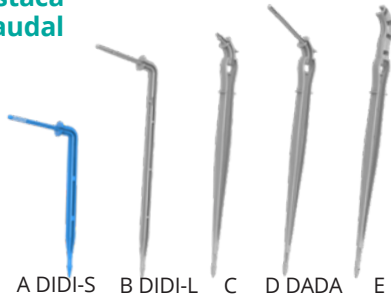
Goteros/ Flecha de goteo/ Microaspersores/ Aspersores

Gotero de estaca



CÓDIGO	L/H	Pzas/Bolsa	Piezas/Caja	Kg /C aja	Tipo
1165.00002.2-10cm		100	3000	7.61	A

Gotero de estaca curva con caudal



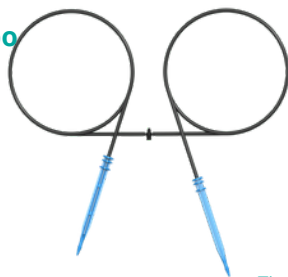
Tipo	CÓDIGO	L/H	Pzas/Bolsa	Piezas/Caja	Kg/Caja	Tipo
A	1185.0000	2.2-11cm	100	2000	5.28	A
B	1187.0000	2.2-16cm	-	-	-	-
C	1188.0000	17cm	-	-	-	-
D	1186.00002.2-17cm		200	2000	6.77	A
E	1189.0000	17cm	-	-	-	A

Gotero estaca curva de una salida con mini tubo



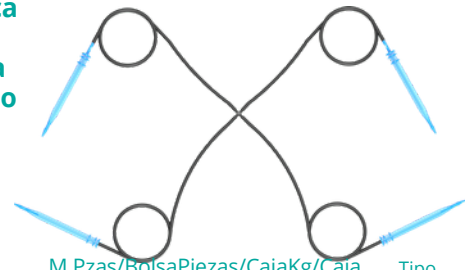
CÓDIGO	M	Pzas/Bolsa	Piezas/Caja	Kg/Caja	Tipo
1170.000	13*5*0.5	-	-	-	A
1190.000	13*5*0.5	-	800	9.55	A
1191.0050	3*5*0.5	-	-	-	A
1192.000	13*5*0.5	-	-	-	A
1193.000	13*5*0.5	-	-	-	A
1194.000	13*5*0.5	-	-	-	A

Gotero estaca curva de dos salida con mini tubo



CÓDIGO	M	Pzas/Bolsa	Piezas/Caja	Kg/Caja	Tipo
1175.0003	3*5*0.5	-	500	12.20	B
1195.0002	3*5*0.5	1	300	9.97	B
1196.0050	3*5*0.5	-	-	-	-
1198.000	13*5*0.5	-	-	-	-
1199.000	13*5*0.5	-	-	-	-
1197.0001	3*5*0.5	-	-	-	B

Gotero estaca curva de cuatro salida con mini tubo



CÓDIGO	M	Pzas/Bolsa	Piezas/Caja	Kg/Caja	Tipo
1180.000	4 3*5*0.5	1	300	13.98	B
1200.0005	3*5*0.5	1	250	11.44	B
1201.0050	3*5*0.5	-	-	-	-
1203.0001	3*5*0.5	-	-	-	-
1204.000	1 3*5*0.5	-	-	-	-
1207.0001	3*5*0.5	-	-	-	-

Conector unidireccional para estaca de goteo



CÓDIGO	φ	Pzas/Bolsa	Piezas/Caja	Kg/Caja	Tipo
1150.000	13*5-ID5mm	1000	30000	22.1	A
1150.A00	3*5-ID4.2mm	1000	30000	22.1	A
1150.B00	B*5-ID5.3mm	1000	30000	22.1	A

Conector de dos vías para estaca de goteo



CÓDIGO	φ	Pzas/Bolsa	Piezas/Caja	Kg /C aja	Tipo
1160.0002	3*5-ID5mm	1000	30000	16.85	A
1160.A002	3*5-ID4.2mm	1000	30000	16.85	A
1160.B002	3*5-ID5.3mm	1000	30000	16.85	A

Conector de cuatro vías para estaca de goteo



CÓDIGO	φ	Pzas/Bolsa	Piezas/Caja	Kg/Caja	Tipo
1160.000	43*5-ID5mm	1000	17000	14.51	A
1160.A00	43*5-ID4.2mm	1000	17000	14.51	A
1160.B00	43*5-ID5.3mm	1000	17000	14.51	A



Goteros y aspersores

Goteros/ Flecha de goteo/ Microaspersores/ Aspersores

Alfa PC gotero



	CÓDIGO	L/H	Pzas/Bolsa	Piezas/Caja	Kg /C aja	Tipo
●	10 1 1.0002	2	300	3300	14.39	A
●	10 1 1.000 4	4	300	3300	14.39	A
●	10 1 1.0008	8	300	3300	14.39	A
●	10 1 1.00 16	16	300	3300	14.39	A

Gotero Ajustable



4 colors available

	CÓDIGO	L/H	Pzas/Bolsa	Piezas/Caja	Kg /C aja	Tipo
	1015.0070	0-70	700	7000	14.45	A

Gotero Ajustable



A B C

	Tipo	CÓDIGO	L/H	Pzas/Bolsa	Piezas/Caja	Kg /C aja	Tipo
●	A	1015.0135	0-135	300	3300	14.4	A
●	B	1015.0150	0-150	100	3200	-	A
●	C	1017.0180	0-220	-	-	-	A

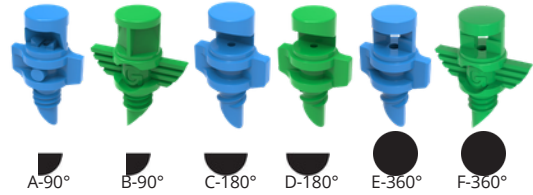
Gotero Sustentable



	CÓDIGO	L/H	Pzas/Bolsa	Piezas/Caja	Kg /C aja	Tipo
	1030.0016	16	100	900	10	A

Micro-jet

OD 4mm



	Tipo	CÓDIGO	L/H	Pzas/Bolsa	Piezas/Caja	Kg/Caja	Tipo
●	A	1135.0090	90°-45L/H-1.0mm	-	-	-	A
●	B	1135.0091	90°-120L/H-1.8mm	-	-	-	A
●	C	1135.0180	180°-45L/h-1.0mm	1000	36000	24.45	A
●	D	1135.0181	180°-120L/h-1.8mm	1000	36000	24.45	A
●	E	1140.0360	360°-45L/h-1.0mm	1000	36000	22.80	A
●	F	1140.0361	360°-120L/h-1.8mm	-	-	-	A

Nebulizador de 4 vías



	CÓDIGO	L/H	Pzas/Bolsa	Piezas/Caja	Kg /C aja	Tipo
	1 1 30.0005	20-27	200	2000	15.57	A

PC Micro aspersor CIELO Autocompensado



	Tipo	CÓDIGO	L/H	Pzas/Bolsa	Piezas/Caja	Kg/Caja	Tipo
●	A	1226.0000	30	-	-	-	A
●	A	1226.0001	55	-	-	-	A
●	A	1226.0004	75	-	-	-	A
●	A	1226.0002	95	-	-	-	A
●	A	1226.0003	150	-	-	-	A
●	B	1226.0A00	30	-	-	-	A
●	B	1226.0A01	55	-	-	-	A
●	B	1226.0A04	75	-	-	-	A
●	B	1226.0A02	95	-	-	-	A
●	B	1226.0A03	150	-	-	-	A



Goteros y aspersores

Goteros/ Flecha de goteo/ Microaspersores/ Aspersores

NPC Micro aspersor CIELO NO/autocompensado



Uso para microtubo 4*7 DI:DIN20yANSI21,3mm.

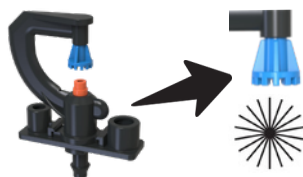
Tipo	CÓDIGO	L/H	Pzas/Bolsa	Piezas/Caja	Kg/Caja	Tipo
A	1227.0000	50	-	-	-	A
A	1227.0001	85	-	-	-	A
A	1227.0004	100	-	-	-	A
A	1227.0002	145	-	-	-	A
A	1227.0003	220	-	-	-	A
B	1227.0A00	50	-	-	-	A
B	1227.0A01	85	-	-	-	A
B	1227.0A04	100	-	-	-	A
B	1227.0A02	145	-	-	-	A
B	1227.0A03	220	-	-	-	A

Micro aspersor Anti-insectos



Tipo	CÓDIGO	L/H	Pzas/Bolsa	Piezas/Caja	Kg/Caja	Tipo
A	1112.0040	50	400	3200	20.1	A
A	1112.0090	90	400	3200	20.1	A
A	1112.0360	160	400	3200	20.1	A
B	1112.D040	50	400	3200	20.2	A
B	1112.D090	90	400	3200	20.2	A
B	1112.D360	160	400	3200	20.2	A

Micro difusor 360°



CÓDIGO	L/H	Pzas/Bolsa	Piezas/Caja	Kg/Caja	Tipo
1128.0060	4*7-60L/H	-	-	-	A

Micro aspersor colgante



CÓDIGO	L/H	Pzas/Bolsa	Piezas/Caja	Kg/Caja	Tipo
1115.0002	10-170 high-angle	200	-	-	A

Micro aspersor BALLET



CÓDIGO	L/H	Pzas/Bolsa	Piezas/Caja	Kg/Caja	Tipo
1121.0001	100-180	200	1400	13.84	A

Micro aspersor difusor

Boquilla:



CÓDIGO	Size	Pzas/Bolsa	Piezas/Caja	Kg/Caja	Tipo
1125.0001	ID6mm	300	3000	12.50	A

Micro aspersor giratorio

Boquilla:



CÓDIGO	Size	Pzas/Bolsa	Piezas/Caja	Kg/Caja	Tipo
1120.0001	ID6mm	300	2500	12.00	A

Micro aspersor giratorio invertido

Boquilla:



CÓDIGO	Size	Pzas/Bolsa	Piezas/Caja	Kg/Caja	Tipo
1120.A001	ID6mm	300	2500	12.00	A

Miniválvula antifugas



CÓDIGO	φ	Pzas/Bolsa	Piezas/Caja	Kg/Caja	Tipo
1130.0001	OD6mm-4*6	-	-	-	A
1130.0002	OD7.5mm-4*6	-	-	-	A



Goteros y aspersores

Goteros/ Flecha de goteo/ Microaspersores/ Aspersores

Estaca guia



Tipo CÓDIGO	Size	Pzas/Bolsa	Piezas/Caja	Kg/Caja	Tipo
B 1309.1050	OD6mm-50cm	-	-	-	-
C 1693.0001	8-30cm	-	-	-	-
C 1693.0002	8-40cm	-	-	-	-
D 1693.0003	33cm	-	-	-	-
D 1693.0004	43cm	-	-	-	-
E 1694.0003	8mm-33cm	-	-	-	-
E 1694.0004	8mm-43cm	-	-	-	-
F 1696.0001	M1/2"-F 3/8"-35cm	-	-	-	-

Adaptador



Tipo CÓDIGO	D"	Pzas/Bolsa	Piezas/Caja	Kg/Caja	Tipo
A 1150.0002	4*7-OD6mm	1000	-	-	A
B 1152.0007	ID6.0mm-4*7	-	-	-	A
C 1152.0006	ID6.0mm	-	-	-	A
D 1152.0003	4*7	-	-	-	A
E 1152.0002	4*7-OD6mm	-	-	-	A
F 1151.00A1	1/2 "M-OD6mm	-	-	-	A
F 1151.00A2	1/2 "M-OD7.5mm	-	-	-	A
F 1151.00A3	1/2 "M-ID6mm	-	-	-	A
G 1153.00A1	1/2 "M- 4*7	-	-	-	A

Kits de micropulverización de atomización



Tipo CÓDIGO	Dimensions	Pzas/Bolsa	Piezas/Caja	Kg/Caja	Tipo
A 1131.0005-J	20-27L/H	10	200	12.92	A
B 1116.0002	110-170L/H high-Angle	10	300	15.99	A
C 1123.0001	-	-	-	-	A
D 1126.0001	-	-	-	-	A

Acoplamiento rápido valvula



Tipo CÓDIGO	φ	Pzas/Bolsa	Piezas/Caja	Kg/Caja	Tipo
A 4480.00B0	3/4"M	10	150	11.32	A
B 4480.000B	3/4"M	5	70	11.29	A
B 4480.000C	1"M	5	70	11.57	A



Goteros y aspersores

Goteros/ Flecha de goteo/ Microaspersores/ Aspersores

Aspersor oscilante -Tipo dragón



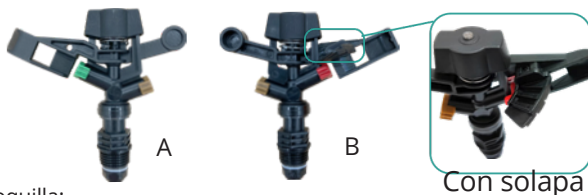
CÓDIGO	D"	Pzas/Bolsa	Piezas/Caja	Kg/Caja	Tipo
1556.0002	3/4"F	1	50	-	A
1556.0003	1"F	1	50	10.87	A

Aspersor oscilante



CÓDIGO	D"	Pzas/Bolsa	Piezas/Caja	Kg/Caja	Tipo
15 85.0001	3/4"M	1	100	13.25	A

Aspersor oscilante con deflector



Boquilla:



Tipo	CÓDIGO	D"	Pzas/Bolsa	Piezas/Caja	Kg/Caja	Tipo
Boquilla doble A	1560.000	1/2"M	1	250	-	A
Boquilla doble B	1562.000	1/2"M	1	250	12.50	A
Boquilla única	1560.D00	1/2"M	1	250	-	A
Boquilla única	1562.D00	1/2"M	1	250	12.50	A

Aspersor oscilante de ángulo ajustable



Boquilla:



CÓDIGO	D"	Pzas/Bolsa	Piezas/Caja	Kg/Caja	Tipo
1595.0001	1/2"M	1	140	-	A

Adaptador de aspersor

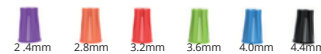


CÓDIGO	D"	Pzas/Bolsa	Piezas/Caja	Kg/Caja	Tipo
1156.00BB	3/4"F*3/4"F	-	-	-	-
1156.00BC	3/4"F*1"F	-	-	-	-

Aspersor latino



Boquilla:



CÓDIGO	D"	Pzas/Bolsa	Piezas/Caja	Kg/Caja	Tipo
1500.00AH1/2"M high-angle		5	100	-	A
1500.00BH3/4"M high-angle		5	100	-	A

Mini aspersor latino



Boquilla:



CÓDIGO	D"	Pzas/Bolsa	Piezas/Caja	Kg/Caja	Tipo
1501.00AH	1/2"M mini	50	-	-	A

Aspersor mago



CÓDIGO	D"	Pzas/Bolsa	Piezas/Caja	Kg/Caja	Tipo
1485.00A1	1/2"-250L/H	10	-	-	A
1485.00A2	1/2"-350L/H	10	-	-	A
1485.00A3	1/2"-450L/H	10	-	-	A
1485.00A4	1/2"-550L/H	10	-	-	A
1485.00A5	1/2"-650L/H	10	-	-	A



Goteros y aspersores

Goteros/ Flecha de goteo/ Microaspersores/ Aspersores

Aspersor rambo



Tipo	CÓDIGO	D"	Pzas/Bolsa	Piezas/Caja	Kg/Caja	Tipo
A	1480.00A1	1/2"	450L	20	240	11.32 A
A	1480.00A2	/H		20	240	11.32 A
B	1480.00A3	1/2"-550L/H		20	240	11.32 A
		1/2"-400L/H				

Conjunto de soporte para rociador



CÓDIGO	φ	Pzas/Bolsa	Piezas/Caja	Kg/Caja	Tipo
1314.0001	1.2m-1/2"-8mm	-	-	-	A

Tapón



CÓDIGO	φ	Pzas/Bolsa	Piezas/Caja	Kg/Caja	Tipo
169 1.0008	8mm	-	-	-	A

Articulaciones oscilantes



CÓDIGO	D"	Pzas/Bolsa	Piezas/Caja	Kg/Caja	Tipo
2540.000A	1/2"-30cm	-	-	-	A
2540.000B	3/4"-30cm	-	-	-	A

Adaptador reductor roscado



Tipo	CÓDIGO	D"*D"	Pzas/Bolsa	Piezas/Caja	Kg/Caja	Tipo
A	1691.0001	3/8"M*1/2"F	300	3000	15.03	A
B	1136.0001	ID4mm*1/2"F	-	-	-	A



Mini válvula manguera OVAL a manguera 16mm - dentada - Puma - PP



CÓDIGO	φ*φ	Pzas/Bolsa	Piezas/Caj	kg /C aja	Tipo
2990.1617	16*17	50	550	10.81	A
2990.2017	20*17	50	500	10.98	A
2990.1620	16*20	-	-	-	A
2990.1622	16*22	-	-	-	A
2990.2020	20*20	-	-	-	A
2990.2022	20*22	-	-	-	A

Mini válvula manguera OVAL a manguera - dentada - Puma - PP



CÓDIGO	φ*φ	Pzas/Bolsa	Piezas/Caj	kg /C aja	Tipo
2905.1416	14*16	50	600	-	A
2905.1420	14*20	50	500	9.82	A

Mini válvula manguera



CÓDIGO	φ*φ	Pzas/Bolsa	Piezas/Caj	kg /C aja	Tipo
29 15.0 16 0	16*16	50	750	11.28	A
29 15.0200	20*20	50	600	11.25	A
2915.1620	16*20	-	-	-	A
29 15.02 50	25*25	-	-	-	A

Válvula Rosca macho



CÓDIGO	φ*φ	Pzas/Bolsa	Piezas/Caja	Kg/Caja	Tipo
29 10.0 16A	16*1/2"	50	600	9.80	A
29 10.0 16B	16*3/4"	50	500	8.96	A
29 10.020A	20*1/2"	-	-	-	A
29 10.020B	20*3/4"	-	-	-	A
29 10.02 5A	25*1/2"	-	-	-	A
29 10.02 5B	25*3/4"	-	-	-	A

Mini válvula manguera LAY-FLAT a Cinta



CÓDIGO	φ*φ	Pzas/Bolsa	Piezas/Caj	kg /C aja	Tipo
2 92 5.0000	17	50	400	9.90	A
2 92 5.0020	20	-	-	-	A
2 92 5.002 2	22	-	-	-	A

Mini válvula manguera OVAL a Cinta



CÓDIGO	φ*φ	Pzas/Bolsa	Piezas/Caj	kg /C aja	Tipo
2960.1417	14*17	50	500	11.50	A
2960.1420	14*20	-	-	-	A
2960.1422	14*22	-	-	-	A

Mini válvula inicial 16 mm a Cinta



CÓDIGO	φ*φ	Pzas/Bolsa	Piezas/Caj	kg /C aja	Tipo
2950.0000	14*17	50	500	10.13	A
2950.0001	14*20	-	-	-	A
2950.0002	14*22	-	-	-	A

Mini válvula inicial 16 mm a Cinta



CÓDIGO	φ*φ	Pzas/Bolsa	Piezas/Caj	kg /C aja	Tipo
2 950.000 1	16*17	50	550	10.13	A
2 950.0002	16*20	-	-	-	A
2 950.0003	16*22	-	-	-	A



Válvula Rosca macho a Cinta



CÓDIGO	φ*φ	Pzas/Bolsa	Piezas/Caja	Kg /C aja	Tipo
2910.000A	17*1/2"	-	-	-	A
2910.000B	17*3/4"	-	-	-	A
2910.020A	20*1/2"	-	-	-	A
2910.020B	20*3/4"	-	-	-	A
2910.022A	22*1/2"	-	-	-	A
2910.022B	22*3/4"	-	-	-	A

Mini válvula Cinta a Cinta



CÓDIGO	φ*φ	Pzas/Bolsa	Piezas/Caja	Kg /C aja	Tipo
2980.0000	17*17	50	450	-	A
2980.002020*20	-	-	-	-	A
2980.0022	22*22	-	-	-	A

Mini válvula para tubin 16mm PE-PP nut-lock



CÓDIGO	φ*φ	Pzas/Bolsa	Piezas/Caja	Kg /C aja	Tipo
2916.0000	16	50	450	10.65	A
2916.0020 20	-	-	-	-	A

Mini válvula inicial 16 mm a Tubin nut-lock



CÓDIGO	φ*φ	Pzas/Bolsa	Piezas/Caja	Kg /C aja	Tipo
2923.0000	16*16	-	-	-	A
2923.0002 16*20	-	-	-	-	A

Válvula Rosca macho a tubin



nut-lock

CÓDIGO	φ*φ	Pzas/Bolsa	Piezas/Caja	Kg /C aja	Tipo
2913.016A	16*1/2"	-	-	-	A
2913.016B	16*3/4"	-	-	-	A
2913..020A	20*1/2"	-	-	-	A
2913.020B	20*3/4"	-	-	-	A

Miniválvula antifugas tubin para riego por goteo



nut-lock

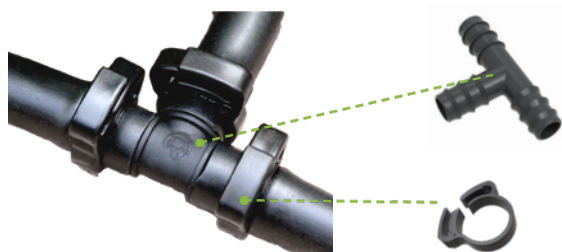
CÓDIGO	φ*φ	Pzas/Bolsa	Piezas/Caja	Kg /C aja	Tipo
2496.0016	16	-	-	-	A
2496.0020 20	-	-	-	-	A

Miniválvula antifugas rosca macho a tubin para riego por goteo



nut-lock

CÓDIGO	φ*φ	Pzas/Bolsa	Piezas/Caja	Kg /C aja	Tipo
2496.016A	16*1/2"	-	-	-	A
2496.016B	16*3/4"	-	-	-	A
2496.020A	20*1/2"	-	-	-	A
2496.020B	20*3/4"	-	-	-	A



- La serie de accesorios de púas de PP Fácil de instalar, reduciendo tanto el tiempo como el coste de instalación. Necesita un clip con púa plegable que evita que se salga y reduce el daño de los ojales durante el proceso de instalación.

Conector para microtubo



Tamaño del microtubo: 3*4*7 4*7 4*7 4*7 6*9

CÓDIGO	φ*φ	Pzas/Bolsa	Piezas/Caja	Kg/Caja	Tipo
2210.0003	5*5	2000	30000	-	A
2210.0006	6*6	1000	25000	12.68	A
1150.0003	Thread 6*6	-	-	-	A
1150.0004	Thread 6*6	-	-	-	A
2211.0065	6*6	1000	40000	15.19	A
2211.0001	8*8	2500	20000	16.8	A

Conector Manguera Manguer



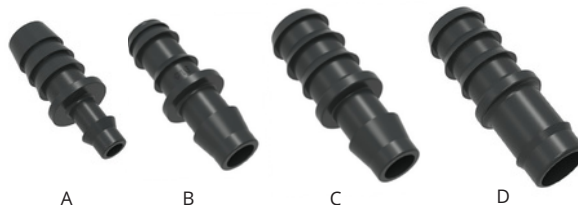
CÓDIGO	φ*φ	Pzas/Bolsa	Piezas/Caja	Kg/Caja	Tipo
23 10.0160	16*16	200	3600	14.25	B
23 10.0200	20*20	100	2400	10.60	B
23 10.0250	25*25	-	-	-	B
23 10.0320	32*32	-	-	-	B
23 10.1620	16*20	200	2000	8.50	A

Conector Manguera Manguer



CÓDIGO	φ	Pzas/Bolsa	Piezas/Caja	Kg /C aja	Tipo
2311.0160	16*16	-	-	-	B

Conector inicial a manguera



Tipo C Ó D I φ*φ Pzas/Bolsa Piezas/Caja Kg/Caja Tipo

A	2351.0001	11*16	500	5000	13.36	B
B	2355.016H	16*16	300	3600	14.07	B
C	2355.1620	16*20	100	3000	-	B
D	2355.020H	20*20	200	3000	-	B

Codo insercion manguera



CÓDIGO φ*φ Pzas/Bolsa Piezas/Caja Kg/Caja Tipo

2360.0160	16*16	100	1800	12.02	A
2360.0200	20*20	100	1800	12.67	B
2360.0250	25*25	50	800	9.12	B
2360.0320	32*32	-	-	-	B

TEE en YEE manguera



CÓDIGO φ Pzas/Bolsa Piezas/Caja Kg/Caja Tipo

2333.0001	16*16*16	100	1200	8.85	A
-----------	----------	-----	------	------	---

TEE insercion Manguera



CÓDIGO φ*φ Pzas/Bolsa Piezas/Caja Kg/Caja Tipo

2330.0160	16*16*16	100	1500	10.47	B
2330.0200	20*20*20	50	1100	10.39	B
2331.2016	16*20*16	100	1300	11.12	A
2331.1620	20*16*20	-	-	-	A
2331.2520	20*25*20	50	900	9.73	B
2331.2025	25*20*25	50	-	-	B
2330.0250	25*25*25	50	600	8.97	B
2330.0320	32*32*32	-	-	-	B



Miniválvulas y accesorios

Miniválvulas/Accesorios de goteo

Conector rosca macho a manguera



CÓDIGO	φ*D"	Pzas/Bolsa	Piezas/Caja	Kg/Caja	Tipo
2490.0A16	16*1/2"M	100	1600	11.37	B
2490.0B16	16*3/4"M	100	1800	16.12	B
2490.0A20	20*1/2"M	100	1800	14.65	B
2490.0B20	20*3/4"M	100	1300	13.76	B
2490.0B25	25*3/4"M	100	1100	11.94	B
2490.0C25	25*1"M	-	-	-	B
2490.0C32	32*1"M	25	600	14.13	B

Codo rosca macho manguera



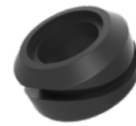
CÓDIGO	D"*φ	Pzas/Bolsa	Piezas/Caja	Kg /C aja	Tipo
2362.0001	1/2"*16	100	1500	-	A
2362.0002	3/4"*16	100	1000	-	A
2362.0A20	1/2"*20	50	1000	-	A
2362.0B20	3/4"*20	100	800	-	A
2362.0A25	1/2"*25	-	-	-	-
2362.0B25	3/4"*25	-	-	-	-
2362.0C25	1"*25	-	-	-	-
2362.0B32	3/4"*32	-	-	-	-
2362.0C32	1"*32	-	-	-	-

Tee rosca macho manguera



CÓDIGO	D"*φ	Pzas/Bolsa	Piezas/Caja	Kg/Caja	Tipo
2335.0001	1/2"*16*16	100	1000	8.29	A
2335.0002	3/4"*16*16	100	800	8.16	A
2335.0A20	1/2"*20*20	50	700	8.71	A
2335.0B20	3/4"*20*20	50	550	7.02	A
2335.0A25	1/2"*25*25	50	450	7.21	A
2335.0B25	3/4"*25*25	-	-	-	-
2335.0C25	1"*25*25	-	-	-	-
2335.0B32	3/4"*32*32	-	-	-	-
2335.0C32	1"*32*32	-	-	-	-

Goma para conector inicial en H



CÓDIGO	φ	Pzas/Bolsa	Piezas/Caja	Kg/Caja	Tipo
2302.0016	16	500	5000	13.08	A

Goma para conector inicial en H



CÓDIGO	φ	Pzas/Bolsa	Piezas/Caja	Kg/Caja	Tipo
2301.0011	11	200	13000	12.72	A

Goma para conector inicial en H



CÓDIGO	φ	Pzas/Bolsa	Piezas/Caja	Kg/Caja	Tipo
2301.0014	1	800	8000	13.66	A
2301.0016	4	100	5000	12.26	A

Tapón GOMA H



CÓDIGO	φ	Pzas/Bolsa	Piezas/Caja	Kg/Caja	Tipo
2218.0016	16	100	4000	13.42	A

Tee en YEE rosca macho manguera



CÓDIGO	φ*φ	Pzas/Bolsa	Piezas/Caja	Kg /C aja	Tipo
2333.A001	16*16*1/2"	-	-	-	A
2333.B001	16*16*3/4"	-	-	-	A

Tee en YEE rosca macho manguera



CÓDIGO	φ*φ	Pzas/Bolsa	Piezas/Caja	Kg /C aja	Tipo
2333.A011	16*16*16*1/2"	-	-	-	A
2333.B011	2"	-	-	-	A
	16*16*16*3/4"	-	-	-	-
	4"	-	-	-	-



Miniválvulas y accesorios

Miniválvulas/Accesorios de goteo

Conector cinta cinta



CÓDIGO	φ*φ	Pzas/Bolsa	Piezas/Caj	kg /C aja	Tipo
2391.0000	17*17	50	800	10.65	A
2390.0020	20*20	50	400	11.53	A
2390.0022	22*22	50	400	11.90	A

Conector Cinta Manguera



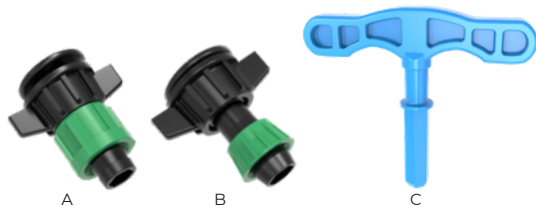
CÓDIGO	φ*φ	Pzas/Bolsa	Piezas/Caj	kg /C aja	Tipo
2430.0000	16*17	100	1000	10.36	A
2430.1620	16*20	-	-	-	A
2430.1622	16*22	-	-	-	A
2430.2020	20*20	-	-	-	A
2430.2022	20*22	-	-	-	A

Conector manguera Oval a Cinta



CÓDIGO	φ*φ	Pzas/Bolsa	Piezas/Caj	kg /C aja	Tipo
2420.0000	14*17	100	1100	11.74	A

Conexión para "Lay Flat"



Tipo	CÓDIGO	φ	Pzas/Bolsa	Piezas/Caja	Kg/Caja	Tipo
A	2476.0000	1	-	-	-	A
B	2476.0001	7	-	-	-	A
C	2476.0003	1	-	-	-	A
		7				
		1				
		7				

Conector Insercion Inicial a Cinta



CÓDIGO	φ*φ	Pzas/Bolsa	Piezas/Caj	kg /C aja	Tipo
2410.0001	4*17	100	1200	10.76	A

Conector Insercion Inicial a Cinta



CÓDIGO	φ*φ	Pzas/Bolsa	Piezas/Caj	kg /C aja	Tipo
2410.0002	14*17	100	1200	10.25	A
2410.0003	16*17	100	1000	9.19	A

Codo Cinta Manguera



CÓDIGO	φ*φ	Pzas/Bolsa	Piezas/Caj	kg /C aja	Tipo
2500.0000	17*17	50	600	9.82	A

Conector Rosca Macho Cinta



CÓDIGO	φ*φ	Pzas/Bolsa	Piezas/Caj	kg /C aja	Tipo
2415.0001	17*1/2"	100	1000	11.68	A
2415.0002	17*3/4"	100	1000	13.10	A

Tapón para cinta de goteo



CÓDIGO	φ*φ	Pzas/Bolsa	Piezas/Caja	Kg /C aja	Tipo
2492.0000	17	100	1200	9.85	A



Miniválvulas y accesorios

Miniválvulas/Accesorios de goteo

Codo Cinta Manguera



CÓDIGO	φ*φ	Pzas/Bolsa	Piezas/Caj	kg/C aja	Tipo
2 502.0000	16*17	50	600	9.82	A

TEE en Yee Mangera a Cinta Cinta



CÓDIGO	φ*φ	Pzas/Bolsa	Piezas/Caja	Kg/Caja	Tipo
2 504.0000	17*17*16	-	-	-	A

Codo Cinta Rosca



CÓDIGO	φ*φ	Pzas/Bolsa	Piezas/Caj	kg/C aja	Tipo
2501.0001	17*1/2"	100	700	9.21	A
2501.0002	17*3/4"	100	600	8.79	A

Tee Cinta Cinta a Manguera



CÓDIGO	φ*φ	Pzas/Bolsa	Piezas/Caja	Kg/Caja	Tipo
2504.0000	17*17*16	50	400	8.04	A

Tee Cinta Cinta a Cinta



CÓDIGO	φ*φ	Pzas/Bolsa	Piezas/Caja	Kg/Caja	Tipo
2 515.0000	17*17*17	50	350	8.50	A

Tee Cinta Cinta a Manguera



CÓDIGO	φ*φ	Pzas/Bolsa	Piezas/Caja	Kg/Caja	Tipo
2 506.0000	17*17*16	-	-	-	-

Tee Cinta Cinta a Manguera Oval



CÓDIGO	φ*φ	Pzas/Bolsa	Piezas/Caja	Kg/Caja	Tipo
2510.0000	17*17*14	-	-	-	-

Tee Cinta Cinta a Manguera LAY-FLAT



CÓDIGO	φ*φ	Pzas/Bolsa	Piezas/Caja	Kg/Caja	Tipo
2 520.0000	17	25	250	9.11	A



Miniválvulas y accesorios

Miniválvulas/Accesorios de goteo

Tee Cinta Cinta a Rosca



CÓDIGO	φ*φ	Pzas/Bolsa	Piezas/Caja	Kg/Caja	Tipo
2505.0000	17*17*1/2"	50	400	9.25	A
2505.0001	17*17*3/4"	-	-	-	-

PVC female reducer (BSPT)



CÓDIGO	φ	Pzas/Bolsa	Paiezas/Caja	Kg/Caja	Tipo
3350.00BA	3/4"F*1/2"F	-	-	-	-
3350.00CA	1"F*1/2"F	-	-	-	-
3350.00CB	1"F*3/4"F	-	-	-	-

Microtubo Polietileno Tapon



CÓDIGO	φ	Pzas/Bolsa	Piezas/Caja	Kg/Caja	Tipo
2 2 15.0004	4	1000	30000	9.42	A
2 2 15.0006	6	1000	26000	9.63	A

Abrazadera para colgar para tubo de PE



CÓDIGO	φ	Pzas/Bolsa	Piezas/Caja	Kg/Caja	Tipo
902 1.0016	16	100	6000	13.15	A
902 1.0020	20	200	4000	12.35	A

Gancho para tubo de PE



CÓDIGO	φ	Pzas/Bolsa	Piezas/Caja	Kg/Caja	Tipo
902 1.B016	16	200	5000	11.03	A
902 1.B020	20	200	5000	11.03	A

Anillo de Seguridad para Tubo PE



CÓDIGO	φ	Pzas/Bolsa	Piezas/Caja	Kg/Caja	Tipo
9020.0016	16	200	6400	13.9	A
9020.0020	20	100	4000	12.35	A
9020.0025	25	100	3000	12.19	A



Sistema de rociadores móviles

Cabeza masculina/ Cabeza femenina/ Aspersor Abot

Conexión en T para rociadores Express -se utiliza para tuberías de PE



CÓDIGO	Size	DN	Piezas/Caja	Kg/Caja	Tipo
3 450.0050	-	50	-	-	-
3 450.0063	-	63	-	-	-
3 450.0075	-	75	-	-	-
3415.0090	-	90	-	-	-
3415.0110	-	110	-	-	-

Mesa exprés para aspersores (aspersor abot) -se utiliza para tuberías de PE



CÓDIGO	Size	DN	Piezas/Caja	Kg/Caja	Tipo
3 430.050A	1"	50	-	-	-
3 430.063A	F	63	-	-	-
3 430.075A	1"	75	-	-	-
	F				
	1"				

Acoplamiento exprés para rociadores M -se utiliza para tuberías de PE



CÓDIGO	Size	DN	Piezas/Caja	Kg/Caja	Tipo
3 42 5.050M	-	50	-	-	-
3 42 5.063M	-	63	-	-	-
3 42 5.075M	-	75	-	-	-
3425.090M	-	90	-	-	-
3425.110M	-	110	-	-	-

Codo exprés para aspersores - se utiliza para tuberías de PE



CÓDIGO	Size	DN	Piezas/Caja	Kg/Caja	Tipo
3 4 45.0050	-	50	-	-	-
3 4 45.0063	-	63	-	-	-
3 4 45.0075	-	75	-	-	-
3445.0090	-	90	-	-	-
3445.0110	-	110	-	-	-

Acoplamiento rápido para rociadores F -se utiliza para tuberías de PE



CÓDIGO	Size	DN	Piezas/Caja	Kg/Caja	Tipo
3 420.050F	-	50	-	-	-
3 420.063F	-	63	-	-	-
3 4 20.075F	-	75	-	-	-
3420.090F	-	90	-	-	-
3420.110D	-	110	-	-	-

Conector rápido para aspersor -Conector macho -se utiliza para tuberías de PE



CÓDIGO	Size	DN	Piezas/Caja	Kg/Caja	Tipo
3 4 40.50MD	-	50	-	-	-
3 4 40.63MD	-	63	-	-	-
3 4 4 0.75MD	-	75	-	-	-
3440.90MD	-	90	-	-	-
3440.10MD	-	110	-	-	-

Conector rápido para aspersor -Conector hembra - se utiliza para tuberías de PE



CÓDIGO	Size	DN	Piezas/Caja	Kg/Caja	Tipo
3 435.50FD	-	50	-	-	-
3 435.63FD	-	63	-	-	-
3 435 .75FD	-	75	-	-	-
3435.90FD	-	90	-	-	-
3435.10FD	-	110	-	-	-



Diagrama de aplicación:



Válvula de aire

Miniválvulas/Accesorios de goteo

Micro válvula de aire admision



CÓDIGO	D"	PN	Kg /C aja	Tipo
4 496.000A	1/2" BSPT	-	-	-

Válvula de Liberación de Aire



Mini

CÓDIGO	D"	PN	Kg /C aja	Tipo
4 492.000F	2" BSPT	10	11.66	A

Válvula de Liberación de Aire



Aqua

CÓDIGO	D"	PN	Kg/Caja	Tipo
4497.000B	3/4" BSPT	1	-	B
4497.000C	1" BSPT	0	-	B
		1		
		0		

Válvula de Liberación de Aire



Uni

CÓDIGO	D"	PN	Kg /C aja	Tipo
4490.000F2" BSPT Cinético		1	10.24	0.0 45
4490.C00F2" BSPT Combinación		0	10.32	0.0 45
		1		
		0		

Válvula de aire -Automática/Combinada



IRI

CÓDIGO	D"	PN	Kg /C aja	Tipo
4 495.000B	3/4" BSPT Automático	1	-	-
4 495.000C	1" BSPT Automático	6	-	-
4 495.C00B	3/4" BSPT Combinación	1	-	-
4 495.C00C	1" BSPT Combinación	6	-	-
		1		
		6		
		1		
		6		

Válvula de Liberación de Aire



IRI

CÓDIGO	D"	PN	Kg /C aja	Tipo
4 495.000F	2" BSPT	16	-	-



Fertilizer Injectors Venturi

Venturi



CÓDIGO	BSPT	Pzas/Bolsa	Piezas/Caja	Kg/Caja	Tipo
65 10.000A	1/2"	-	50	11.39	B

Venturi



CÓDIGO	BSPT	Pzas/Bolsa	Piezas/Caja	Kg/Caja	Tipo
65 10.000F	2"	1	6	13.65	B

Venturi



CÓDIGO	BSPT	Pzas/Bolsa	Piezas/Caja	Kg/Caja	Tipo
65 10.000B	3/4"	-	50	11.02	B

Venturi



CÓDIGO	BSPT	Pzas/Bolsa	Piezas/Caja	Kg /C aja	Tipo
65 10.000H	3"	1	3	13.08	B

Venturi



CÓDIGO	BSPT	Pzas/Bolsa	Piezas/Caja	Kg/Caja	Tipo
65 10.000C	1"	1	20	15.58	B
65 10.000E	1-1/2"	1	15	12.28	B



Mangueras y accesorios LayFlat de PVC

Manguera Lona LAY-FLAT 4BAR



CÓDIGO	D"	ID	M/Roll	Kg/Roll	CBM/Roll	BAR
5210.000C	1"	25	100	15	-	4
5210.000D	1-1/4"	32	100	17	-	4
5210.000E	1-1/2"	38	100	19	-	4
5210.0001	2"	51	100	22	0.03	4
5210.0002	2-1/2"	64	100	30	0.04	4
5210.0003	3"	76	100	36	0.06	4
5210.0004	4"	103	100	55	0.08	4
5210.0006	6"	153	100	90	-	3

Cople Mang/ Mang Reparacion Manguera Plana Lay Flat



CÓDIGO	D"	Pzas/BolsaPiezas/Caja	Kg/Caja	Tipo	
3 1 10.0002	2"	-	110	B	
3 1 10.0003	3"	-	40	6.74	B
3 1 10.0004	4"	-	20	6.22	B
3110.0006	6"	-	-	-	-

Tapón Manguera Plana Lay Flat



CÓDIGO	D"	Pzas/BolsaPiezas/Caja	Kg/Caja	Tipo	
3 1 15.0002	2"	-	180	B	
3 1 15.0003	3"	-	90	7.76	B
3115.0004	4"	-	38	9.13	B

Cruz manif Manguera 3" Plana Lay Flat a Roscas 2" llaves



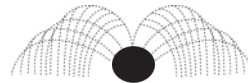
CÓDIGO	D"	Pzas/BolsaPiezas/Caja	Kg/Caja	Tipo
3114.00033	-2"	M BSPT	-	-

Manguera Oval



CÓDIGO	D"	Thickness	WP(bar)	M/Roll	Kg/Roll	CBM/Roll
52 10.0052	52.5	1.3	2.0	137	30.	0.85*0.85*0.12
52 10.0077	Φ 77.3	1.9	1.5	61	5	m
52 10.0102	Φ 101.5	2.5	1.5	40	28.	0.75*0.75*0.16
					5	m
					32.	0.75*0.75*0.18
					5	m

Manguera de pulverización



CÓDIGO	D"	Espesor agujeros	MWP (bar)	Rango (m)	F luir (m³/h)	Máx. longitud	M/Rollo	
5900.0255	25-45	0.18	5	0.8	3.0	10.	50	200
5900.0325	Φ 32-50	0.21	5	1.0	3.5	0	50	200
5900.0405	Φ 40-60	0.22	5	1.0	4.0	12.	60	200
5900.0505	Φ 50-80	0.4	5	0.8	5.0	0	70	100
5900.0635	Φ 63-100	0.4	5	0.8	6.0	16.	100	100
							5	
							21.	
							5	
							33.	
							0	



Punzón inicial LAY-FLAT - Dragon



CÓDIGO	φ	Pzas/Bolsa	Piezas/Caja	Kg/Caja	Tipo
9911.0014	14	1	100	-	A
9911.0015	15	1	100	-	A
9911.0016	16	1	100	20.63	A
9911.0017	17	1	100	-	A

Soplador de aire -doble turbina



CÓDIGO	TAMAÑO	Pzas/Bolsa	Piezas/Caja	Kg/Caja	Tipo
9980.0050	AC220v 1400W	-	-	-	-

Salida de aire



CÓDIGO	SIZE	Pzas/Bolsa	Piezas/Caja	Kg/Caja	Tipo
3392.050M	DIN 50mm-φ345	-	-	-	-
3392.0050	DIN 50mm-φ640	-	-	-	-

Válvula de alivio de presión de latón



CÓDIGO	φ	Pzas/Bolsa	Piezas/Caja	Kg/Caja	Tipo
4601.000F	BSPT 2" M*2" F	-	-	-	-

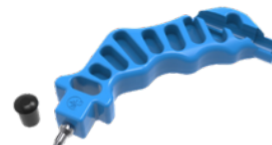
Punzón para Gotero

Adecuado para tubos de PE de 16/20 mm.



CÓDIGO	φ	Pzas/Bolsa	Piezas/Caja	Kg/Caja	Tipo
9935.0004	3	1	90	-	A

Punzón de puño



CÓDIGO	φ	Pzas/Bolsa	Piezas/Caja	Kg/Caja	Tipo
9920.0004	3	10	300	11.14	A

Punzón para Gotero



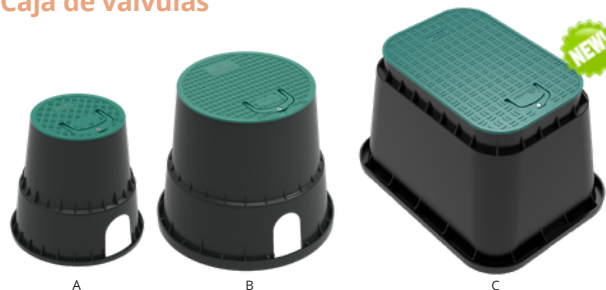
Tipo	CÓDIGO	φ	Pzas/Bolsa	Piezas/Caja	Kg/Caja	Tipo
A	9925.0010	3	-	-	-	-
B	9926.0001	3&4	50	500	-	A

Compuerta de clip para tubería



CÓDIGO	φ	Pzas/Bolsa	Piezas/Caja	Kg/Caja	Tipo
9942.0001	6"	-	-	-	-
9942.0002	8"-10"-12"	-	-	-	-

Caja de válvulas



Tipo	CÓDIGO	φ	Pzas/Bolsa	Piezas/Caja	Kg/Caja	Tipo
A	3000.0006	6"	-	-	-	-
B	3000.0010	10"	-	-	-	-
C	3000.0012	12"	-	-	-	-
C	3000.0014	14"	-	-	-	-



Broca iniciales



	CÓDIGO	φ	Pzas/Bolsa	Piezas/Caja	Kg/Caja	Tipo
Super	9932.0100	10.0	-	-	-	-
r	9932.0140	14.0	-	340	-	0.0206
Super	9932.0150	15.0	-	340	-	0.0206
r	9932.0160	16.0	-	340	24.1	0.0206
Super	9932.0200	20.0	-	-	-	-
r	9932.0250	25.0	-	-	-	-
Super	9932.0320	32.0	-	-	-	-
r	9931.0150	15.0	-	-	-	-
Eco	9931.0160	16.0	-	-	-	-
Super						
Eco						

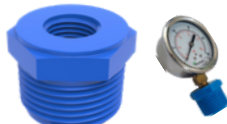
Super

Perforar manual broca



	CÓDIGO	φ	Pzas/Bolsa	Piezas/Caja	Kg/Caja	Tipo
	9930.0010	10.0	-	400	-	A
	9930.0014	14.0	-	400	32.80	A
	9930.0015	15.0	-	400	34.20	A
	9930.0016	16.0	-	400	30.68	A
	9930.0020	20.0	-	350	33.75	A

Adaptador de manómetro



	CÓDIGO	D"*D"	Pzas/Bolsa	Piezas/Caja	Kg/Caja	Tipo
	2530.0001	1/4"F*1/2"M	100	3500	14.14	A
	2530.0002	1/4"F*3/4"M	50	2000	13.6	A
	2530.0003	1/4"F*1"M	50	1000	14.85	A

Prueba de manómetro adaptador de puerto



	CÓDIGO	φ	Pzas/Bolsa	Piezas/Caja	Kg/Caja	Tipo
	9941.0001	G1/4	-	-	-	-
	9941.0002	4	-	-	-	-
		G1/4				
		4				

Válvula angular



1/2"M

20 /25/ 1/2"F/ 3/4"F

	CÓDIGO	φ	DN	PN	Piezas/Caja	Kg/Caja	Tipo
	4440.000A	1/2" M	15	10	-	-	A
	4440.0020	20	15	10	19	-	A
			20				
	4440.0025	25	20	10	19	-	A
	4440.020A	1/2" F	15	10	19	-	A
	4440.025B	3/4" F	20	10	19	-	A

Venturi



	CÓDIGO	BSPT	Pzas/Bolsa	Piezas/Caja	Kg/Caja	Tipo
	6515.000B	3/4"	1	55	-	A
	6515.025B	3/4"*25	1	55	-	A
	6515.0025	25*25*25	1	55	-	A

caudalímetro



	CÓDIGO(Enchufe)	φ	CÓDIGO(Hil)	φ	DN	L/H
	9980.0413	20	o)	1/2"	15	6~60
	9980.0412	20	9980.052A	1/2"	15	10~100
	9980.0411	20	9980.05	1/2"	15	16~160
	9980.0410	20	1A	1/2"	15	25~250
	9980.0409	20	9980.050A	1/2"	15	40~400
	9980.0408	20	9980.049A	1/2"	15	60~600
	9980.0407	20	9980.04	1/2"	15	80~800
	9980.0401	20	8A	1/2"	15	100~1000
	9980.0406	25	9980.47A	3/4"	20	50~400
	9980.0405	25	9980.43A	3/4"	20	60~600
	9980.0402	25	9980.041A	3/4"	20	100~1000
	9980.0403	25	9980.045B	3/4"	20	120~1200
			9980.044B			
			9980.041B			
			9980.042B			



Big gun sprinkler

Cañon rociadora de impacto



CÓDIGO	D"	Pzas/Bolsa	Piezas/Caja	Kg/Caja	Tipo
1 700.000C	1"F	4	28	21.52	B

Cañon rociadora de impacto Base de aleación de aluminio



CÓDIGO	D"	Pzas/Bolsa	Piezas/Caja	Kg/Caja	Tipo
1 704.000E	1-1/2"F	-	-	-	B

Cañon rociadora de impacto



CÓDIGO	D"	Pzas/Bolsa	Piezas/Caja	Kg/Caja	Tipo
1707.00YD	2"F	-	-	-	B

Cañon Gigante rociadora con mecanismo



CÓDIGO	D"	Pzas/Bolsa	Piezas/Caja	Kg/Caja	Tipo
1 701.000E	1-1/2"F	-	-	-	B

Cañon Gigante rociadora con mecanismo



CÓDIGO	D"	Pzas/Bolsa	Piezas/Caja	Kg/Caja	Tipo
1 701.0001	2" F	-	-	-	B

Cañon Gigante rociadora con mecanismo



CÓDIGO	D"	Pzas/Bolsa	Piezas/Caja	Kg/Caja	Tipo
17 10.0001	3" Flange	-	-	-	B

Cañon Gigante rociadora de impacto



CÓDIGO	D"	Pzas/Bolsa	Piezas/Caja	Kg/Caja	Tipo
1 703.00F1	2"F	1	-	-	B

Cañon Gigante rociadora de impacto Ángulo ajustable



CÓDIGO	D"	Pzas/Bolsa	Piezas/Caja	Kg/Caja	Tipo
1 703.0001	3"Flange	1	-	-	B

METAL CLAMP



PLASTIC SEEDLING TRAY



PVC SPRINKLER RISER



 **GreenPlains**

www.greenplains.net

**OTRAS
SERIE**



Accesorios

Varilla para aspersor 8mm - 1,2m



CÓDIGO	D"	Pzas/Bolsa	Piezas/Caja	Kg/Caja	Tipo
030009	8mm	-	-	-	-
030012	7.95mm	-	-	-	-

Elevador Ascensor de PVC



CÓDIGO	D"	Pzas/Bolsa	Piezas/Caja	Kg/Caja	Tipo
3413.A080	1/2"M-80CM	-	-	-	-
3413.A100	1/2"M-100CM	-	-	-	-
3413.A120	1/2"M-120CM	-	-	-	-
3413.B080	3/4"M-80CM	-	-	-	-
3413.B100	3/4"M-100CM	-	-	-	-
3413.B120	3/4"M-120CM	-	-	-	-
3413.C080	1"M-80CM	-	-	-	-
3413.C100	1"M-100CM	-	-	-	-
3413.C120	1"M-120CM	-	-	-	-

※Otra longitud posible

Manómetro Glicerina



CÓDIGO	φ	Pzas/Bolsa	Piezas/Caja	Kg/Caja	Tipo
9940.0006	G1/4-6 bars	1	100	19.72	0.03
9940.0010	G1/4-10	1	100	19.72	0.03
9940.0016	bars G1/4-16 bars	1	100	19.72	0.03

Abrazadera tipo Victaulic metálica para estación de filtrado



CÓDIGO	D"	Pzas/Bolsa	Piezas/Caja	Kg/Caja	Tipo
6215.000F	2	-	-	-	-
6215.000H	"	-	-	-	-
6215.000I	3	-	-	-	-
6215.000J	"	-	-	-	-
6215.000K	4	-	-	-	-
6215.000M	"	-	-	-	-
	5	-	-	-	-
	"	-	-	-	-
	6	-	-	-	-
	"	-	-	-	-
	8	-	-	-	-
	"	-	-	-	-

CAJA



Tipo A
L:40 W:33 H:38
Tipo A= 0.049 CBM



Tipo B
L:50 W:40 H:38
Tipo B= 0.069 CBM

- caja corrugada de 5 capas
Alta calidad

CAJA SOBRE PALETA



Tipo A
L:120cm W:100cm H:235cm
1 Paleta= 51 Cajas



Tipo A
L:120cm W:100cm H:245cm
1 Pallet= 54 Cajas

Tipo B
L:120cm W:100cm H:245cm
1 Paleta= 36 Cajas

Tipo B
L:120cm W:100cm H:245cm
1 Paleta= 36 Cajas

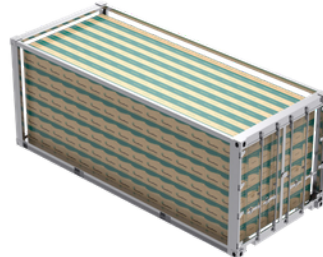
RECIPIENTE

20" Volumen neto=28 CBM



Cantidad de embalaje de paletas

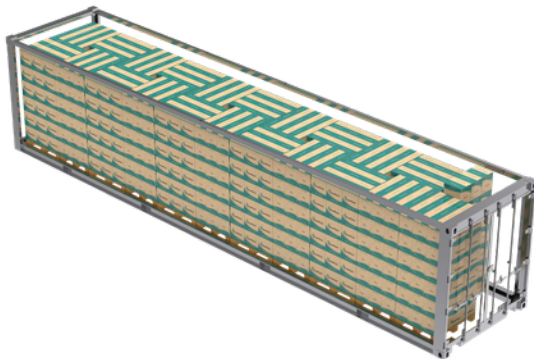
Tipo A=51×10+18=528
Tipo B=36×10+12=372



Cantidad de cajas sueltas

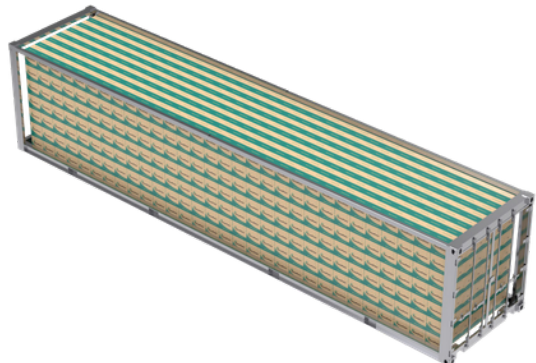
Tipo A=6×7×15=630
Tipo B=6×6×12=432

40" CUBO ALTO Volumen neto=68 CBM



Cantidad de embalaje de paletas

Tipo A=54×21+21=1155
Tipo B=36×21+14=770



Cantidad de cajas sueltas

Tipo A=7×7×30=1470
Tipo B=6×7×24=1008



Since 2010

GreenPlains Irrigation Co., Ltd
*Modern Manufacturing Industrial
Park, Economic Development
Zone, Dacheng County, Langfang
City, Hebei Province, China*
tel. +86 15531409970
sales@greenplains.cn
www.greenplains.net