

# REVOLVEDORA DE CEMENTO CON TAMBOR 160 LT



## FICHA TÉCNICA

### INFORMACIÓN GENERAL

La Revolvedora de Cemento con tambor de 160 Lt cuenta con un aspecto ligero pero sumamente eficiente. Eléctrica (no requiere combustible), permite realizar las tareas de mezclado de forma sencilla, teniendo una rotación de 27 rpm.

### ESPECIFICACIONES TÉCNICAS



#### REVOLVEDORA DE CEMENTEO

MODELO **RC160K**

POTENCIA **746 W**

VOLTAJE **120V~**

FRECUENCIA **60 Hz**

CAPACIDAD **160 L**

VELOCIDAD DE ROTACIÓN **27 rpm**

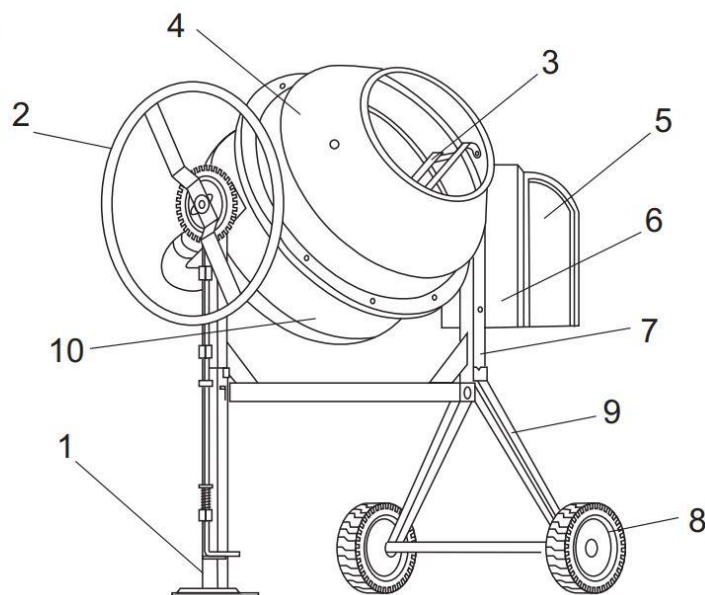
DIÁMETRO DE BOCA **15"/381mm**

DIÁMETRO DE BARRIL **24"/609mm**

TAMAÑO **1250x700x1300 mm**

PESO NETO **57 kg -125 lb**

1. Soporte frontal
2. Mango giratorio
3. Cuchillas para mezclar
4. Tambor superior
5. Bloque del motor
6. Interruptor
7. Travesaño
8. Rueda
9. Soporte
10. Tambor inferior



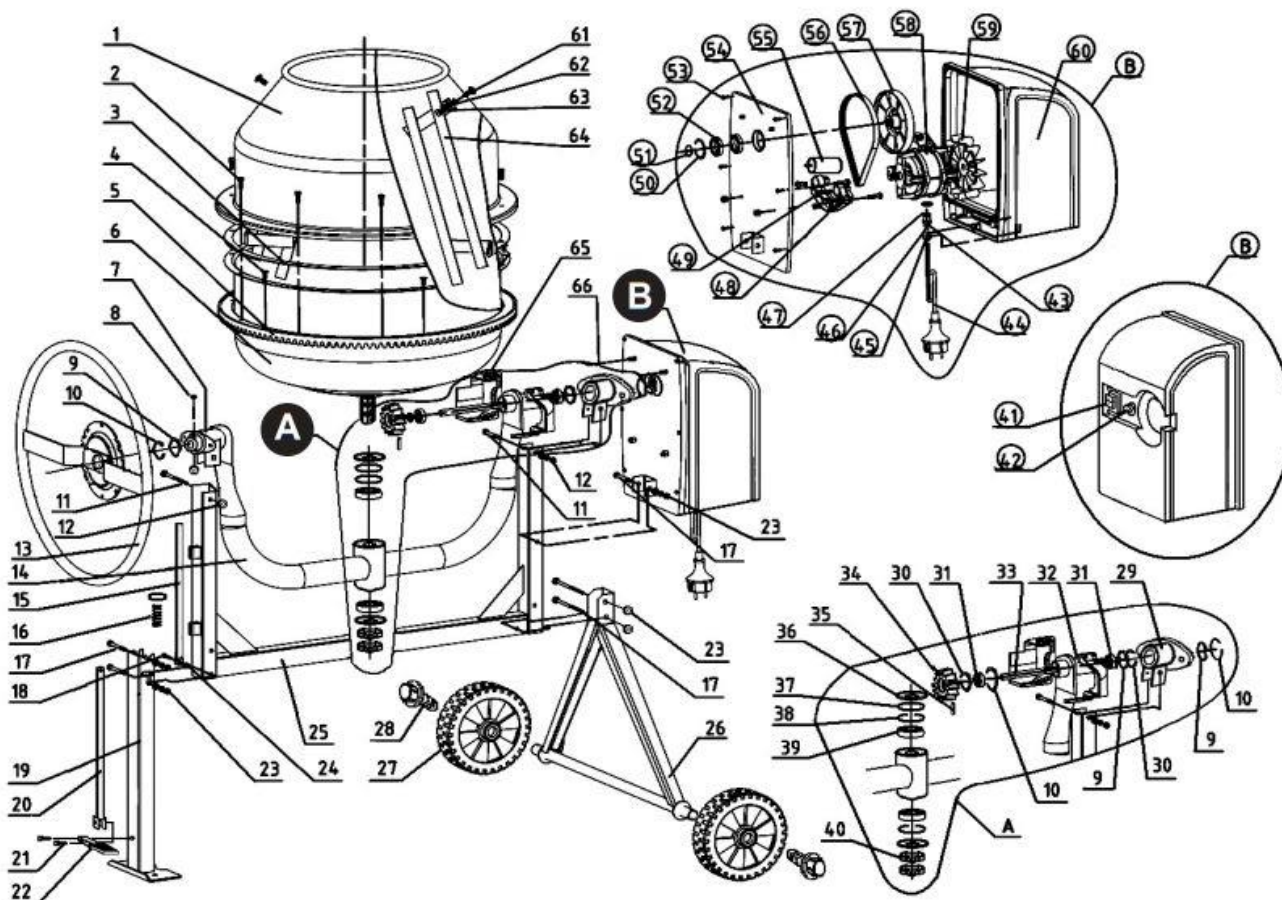
### \*INFORMACIÓN IMPORTANTE\*

La herramienta solo debe utilizarse para su finalidad establecida. Cualquier uso distinto de los mencionado en el manual, se considerará un caso de mal uso.

» EL USUARIO, y no el fabricante o distribuidor, SERÁ RESPONSABLE DE CUALQUIER DAÑO O LESIÓN, deterioro, rotura o desgaste prematuro resultante de esos casos de uso inapropiado, incluyendo el mantenimiento inadecuado o nulo y cuidados insuficientes.

» El fabricante no será responsable de modificaciones realizadas a la herramienta ni de daños derivados de estas.

# DESPIECE



- 1 RSRC150K-01 Tapa superior del Tanque (Tolva).
- 2 RSRC150K-02 Tornillos.
- 3 RSRC150K-03 Empaque.
- 4 RSRC150K-04 Tornillos.
- 5 RSRC150K-05 Cremallera.
- 6 RSRC150K-06 Tapa Inferior del Tanque.
- 7 RSRC150K-07 Pasador.
- 8 RSRC150K-08 Tornillo.
- 9 RSRC150K-09 Rondana.
- 10 RSRC150K-10 Seguro metálico tipo "C".
- 11 RSRC150K-11 Tornillo.
- 12 RSRC150K-12 Tuerca.
- 13 RSRC150K-13 Volante.
- 14 RSRC150K-14 Culpomio.
- 15 RSRC150K-15 Guía.
- 16 RSRC150K-16 Resorte.
- 17 RSRC150K-17 Bulon.
- 18 RSRC150K-18 Tornillo.
- 19 RSRC150K-19 Pie Base.
- 20 RSRC150K-20 Guía con remate.
- 21 RSRC150K-21 Tornillo.
- 22 RSRC150K-22 Pedal.
- 23 RSRC150K-23 Tuerca.
- 24 RSRC150K-24 Tuerca.
- 25 RSRC150K-25 Eje del culpomio.
- 26 RSRC150K-26 Soporte Triangular.
- 27 RSRC150K-27 Ruedas.
- 28 RSRC150K-28 Tornillo.
- 29 RSRC150K-29 Chumacera
- 30 RSRC150K-30 Seguro metálico tipo "C".
- 31 RSRC150K-31 Balero.
- 32 RSRC150K-32 Soporte.
- 33 RSRC150K-33 Eje de Motor.

- 34 RSRC150K-34 Piñon.
- 35 RSRC150K-35 Seguro.
- 36 RSRC150K-36 Rondana.
- A 37 RSRC150K-37 Rondana.
- 38 RSRC150K-38 Seguro metálico tipo "C".
- 39 RSRC150K-39 Balero.
- 40 RSRC150K-40 Rondanas de presión.
- 41 RSRC150K-41 Interruptor.
- 42 RSRC150K-42 Switch Termico.
- 43 RSRC150K-43 Seguro.
- 44 RSRC150K-44 Cable de conexión.
- 45 RSRC150K-45 Tornillo.
- 46 RSRC150K-46 Soporte.
- 47 RSRC150K-47 Rondana.
- 48 RSRC150K-48 Soporte separador.
- 49 RSRC150K-49 Tornillos.
- 50 RSRC150K-50 Seguro metálico tipo "C".
- B 51 RSRC150K-51 Rondana.
- 52 RSRC150K-52 Balero.
- 53 RSRC150K-53 Tornillos.
- 54 RSRC150K-54 Tapa caja de Motor.
- 55 RSRC150K-55 Capacitor.
- 56 RSRC150K-56 Banda.
- 57 RSRC150K-57 Polea.
- 58 RSRC150K-58 Motor.
- 59 RSRC150K-59 Ventilador de Motor.
- 60 RSRC150K-60 Caja de Motor.
- 61 RSRC150K-61 Tornillo.
- 62 RSRC150K-62 Tuerca.
- 63 RSRC150K-63 Guía.
- 64 RSRC150K-64 Aspas.
- 65 RSRC150K-65 Soporte transmisión.
- 66 RSRC150K-66 Chumacera.